

FORET COMMUNALE DE BUTHIERS -AVOUAY

Qu'est ce qu'un aménagement forestier ?

*Une forêt est un milieu vivant .

*A l'image d'une population humaine , une forêt doit comporter des arbres de tous les âges si l'on veut la préserver pour les générations futures .

*Les beaux gros hêtres et chênes qui honorent la forêt communale ont un jour été semés ou plantés ; ils ont été dégagés, dépressés, éclaircis tout au long des années .

*Si l'on veut que notre descendance ait les mêmes privilèges , nous devons rajeunir régulièrement la forêt : C'est le but des coupes de régénération .

*Il faut donc provoquer cette régénération sur des parcelles choisies spécialement d'après des critères précis (âge, état sanitaire, qualité, densité, essences, effet paysager, vocation ...)

*La gestion de la forêt nécessitera donc différents travaux .

1) Les coupes de régénération :

Les vieux arbres laissent la place aux jeunes semis ou plants .

2) Les dégagements ou dépressages dans les groupes de régénération et de jeunesse :

Ces opérations vont permettre de sélectionner les essences adaptées à la station et favoriser leur développement durant les 20 prochaines années .

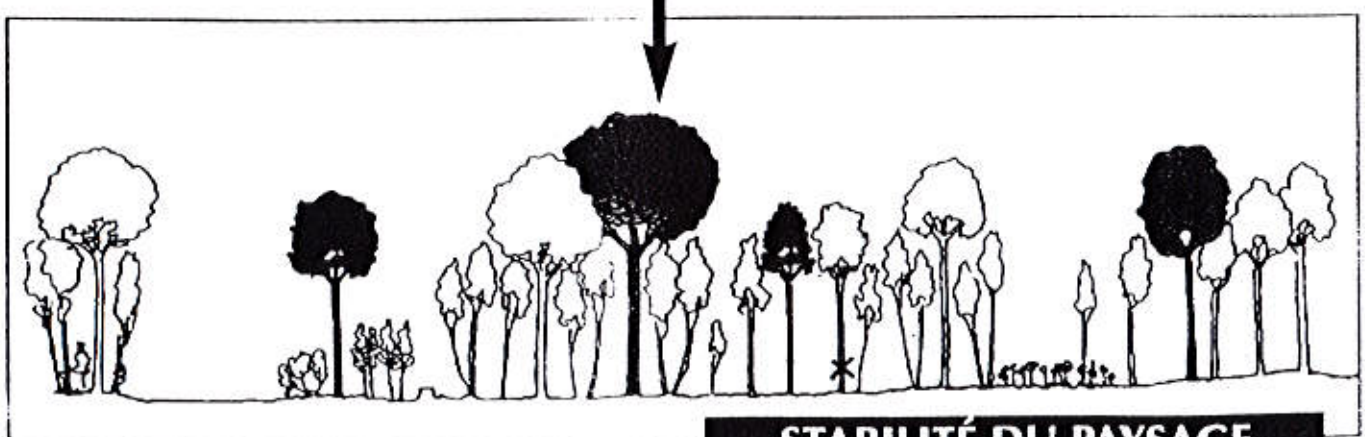
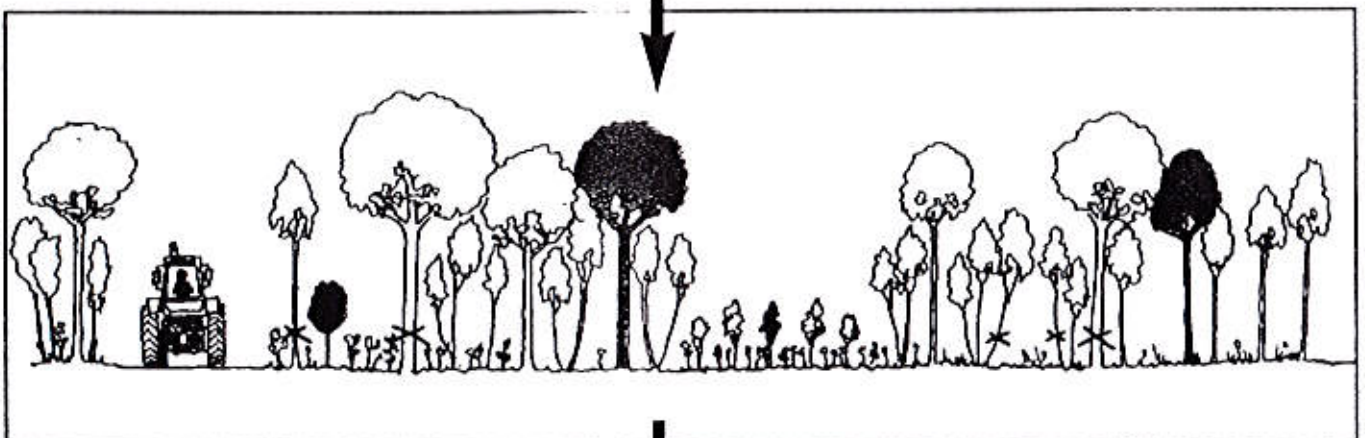
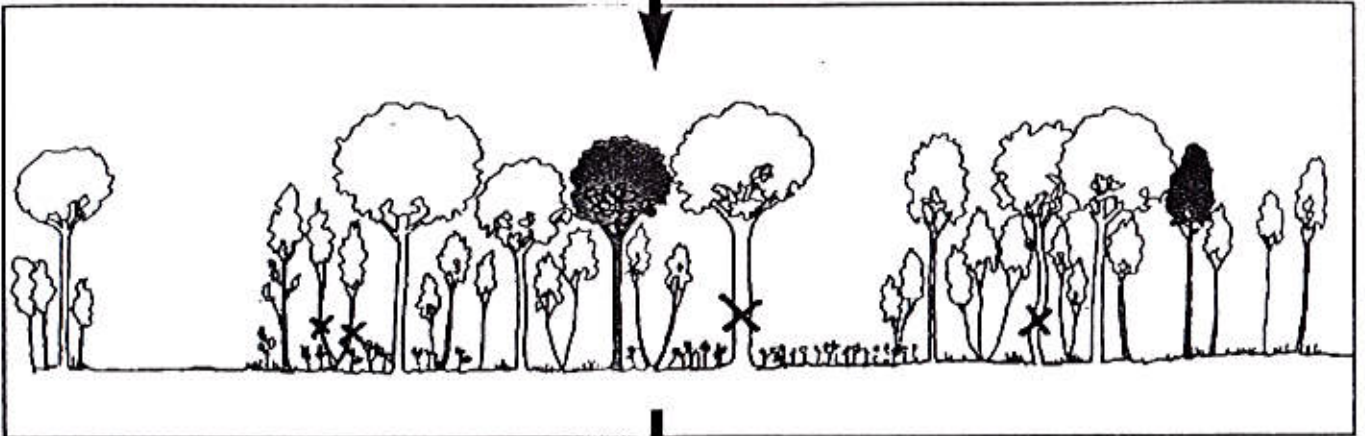
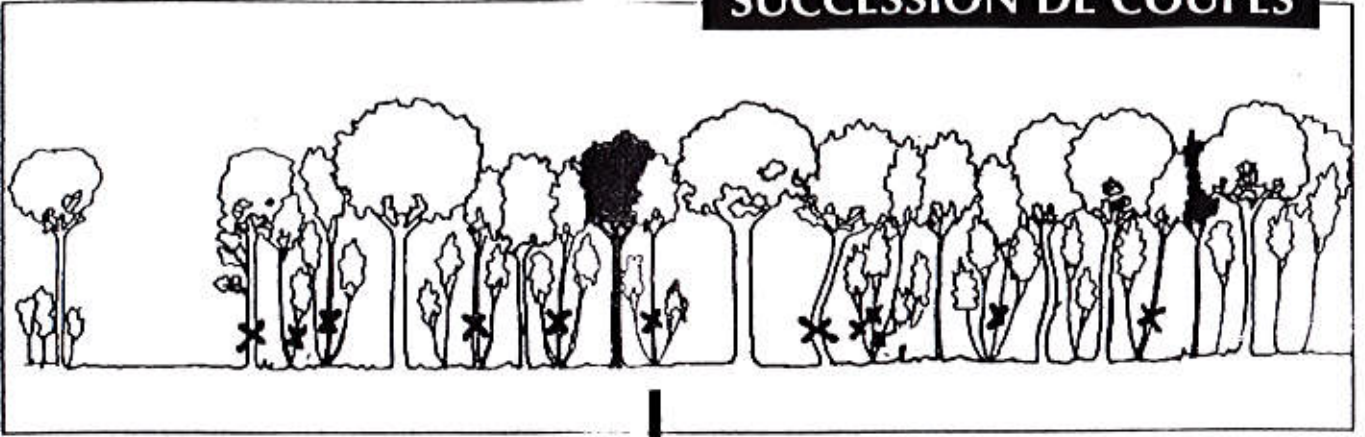
3) Les coupes d'amélioration :

Ces martelages ont pour but d'éclaircir progressivement les peuplements forestiers pour les amener à l'état adulte à une densité moyenne de 120 tiges / Ha .

Dans une forêt comme Buthiers – Avouay la production de bois est souvent l'effet le plus visible mais il convient de ne pas oublier le rôle social, l'intérêt pour la protection des milieux et la place dans le paysage .

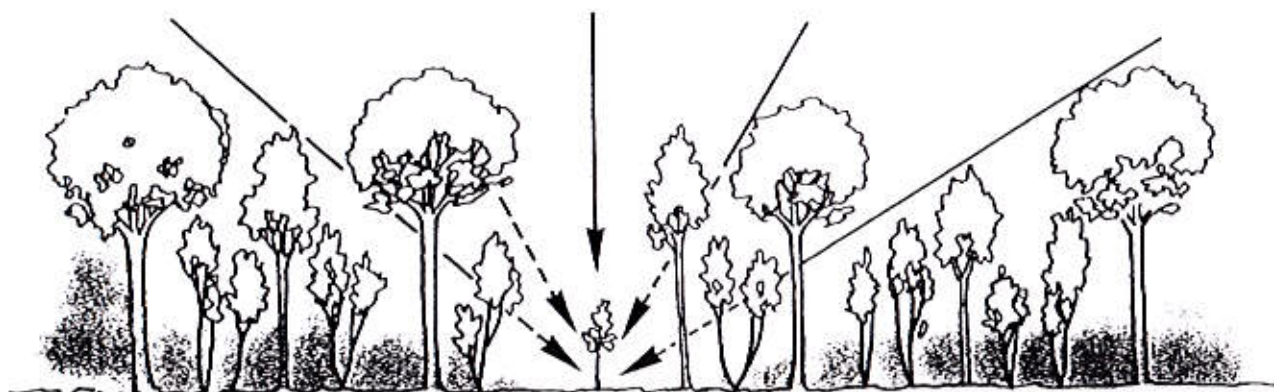
Tous ces travaux et ces objectifs sont programmés dans un document appelé aménagement , qui analyse en détail la forêt (sol, essences, vocation, chemins d'accès, etc ...) et définit une ligne de conduite pour les 20 ans à venir (2004 - 2023) .

SUCCESSION DE COUPES

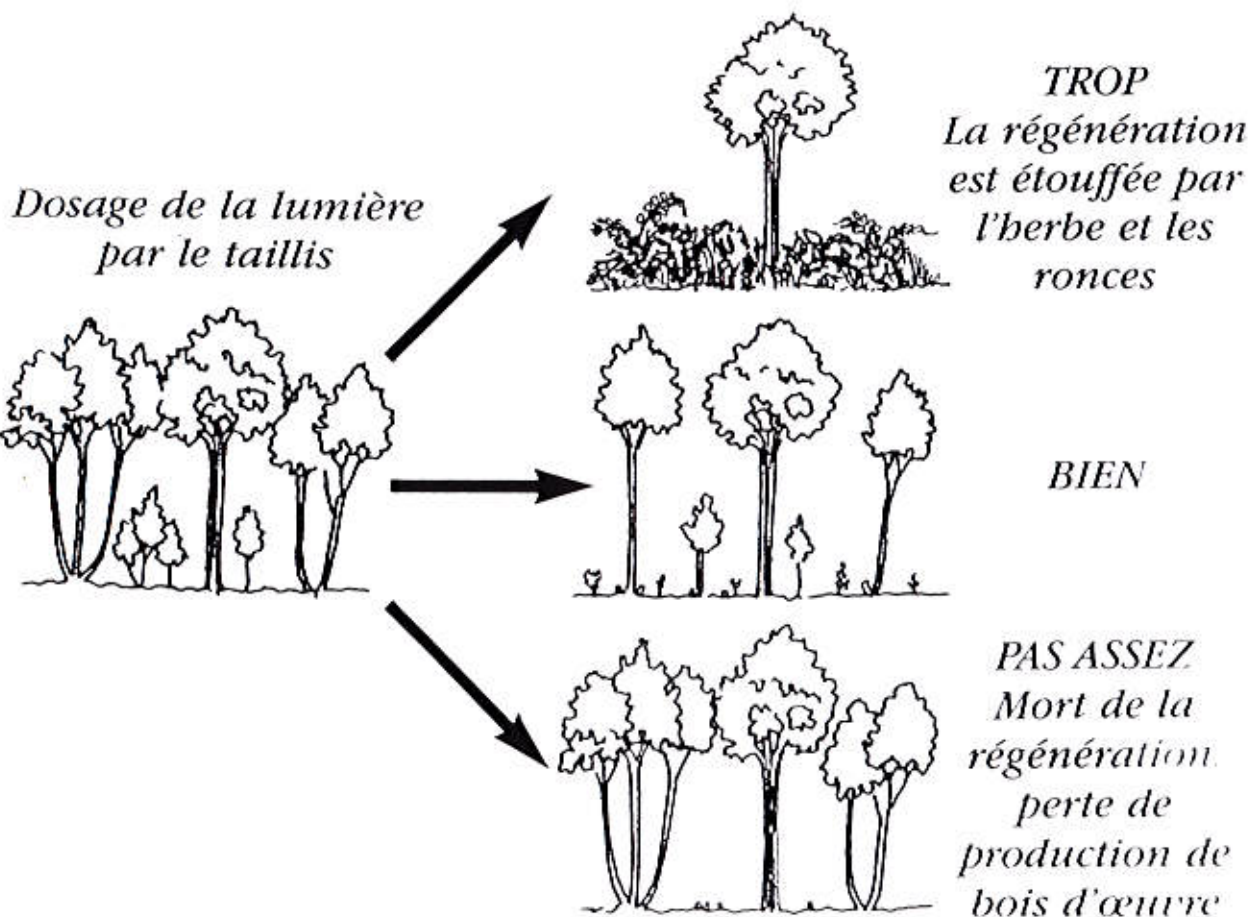


STABILITÉ DU PAYSAGE

DOSAGE DE LA LUMIÈRE



Un peuplement irrégulier présente un couvert discontinu qui laisse filtrer une lumière latérale favorisant la régénération.



Conclusion .

Il est vrai que pour les promeneurs , une coupe de régénération est souvent synonyme de traumatisme .

Mais ces quelques années « d'aspect friche » sont un sage investissement pour nos enfants . Les jeunes semis ou plants qui se cachent sous les ronces prendront progressivement le dessus et s'investiront pour le siècle futur .

Cet aménagement permettra de rajeunir quelques hectares de forêt en installant différentes essences (chêne principalement , merisier, alisier torminal , érable)qui contribueront à en assurer l'avenir .

La vie de la forêt est un cycle où la jeunesse , si choquante soit elle doit avoir sa place dans de justes et sages proportions .

Si l'on veut que la forêt nous donne ce que nous lui demandons , il faut la gérer c'est à dire l'observer , la protéger, y travailler , y investir et guider son développement

S'investir en forêt actuellement c'est travailler pour les générations futures .

OFFICE NATIONAL DES FORETS .

Décembre 2003 .